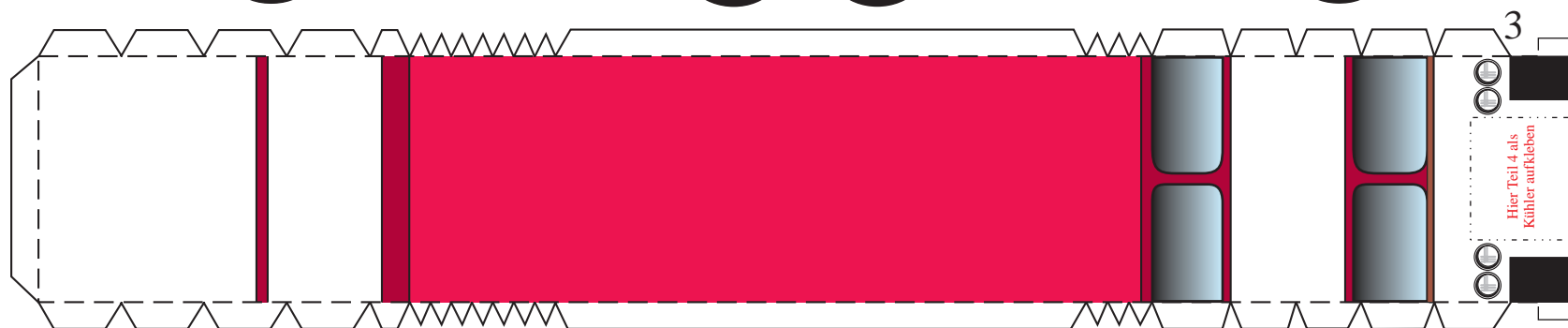
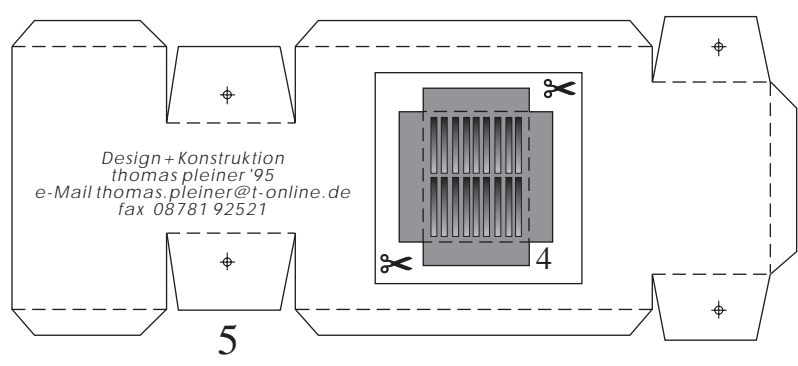


This sample card-model is free.  
 Non-commercial distribution permitted.  
 If no change to the design is undertaken.  
 ©1995 thomas pleiner

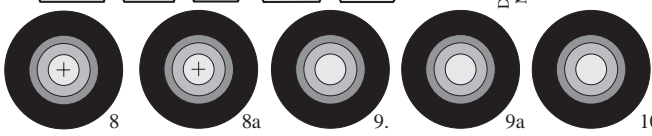


Diese schwarzen Rechtecke ausschneiden, wenn das Modell mit plastischen Rädern gebaut werden soll!

Hier Teil 4 als Kühler aufkleben



Design + Konstruktion  
 thomas pleiner '95  
 e-Mail thomas.pleiner@t-online.de  
 fax 08781 92521



**Alternative: plastische Räder**

Geschickte Bastler können mithilfe des Bodens (Teil 5), zwei Zahnstochern (Länge ca. 40mm), den Streifen 6, 6a und 7, 7a und den Radscheiben 8-11a plastische, drehbare Räder bauen. Die Räder an den Seitenteilen 1 u. 2 müssen zuvor

